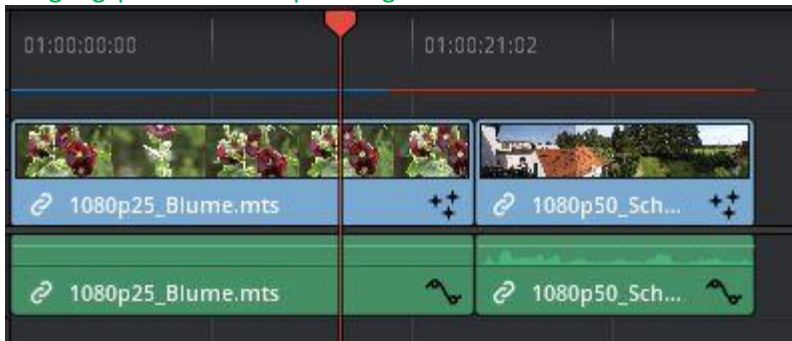




Für Immer wiederkehrende Funktionalitäten ist es zumindest zeitsparend, wenn sie in einem Macro zusammengefasst werden. Hier wird ein bewusst einfaches Macro erstellt, denn es geht nur um das Prinzip. Macros können auch beliebig unter Interessierten ausgetauscht werden. Sie werden standartmäßig unter „C:\Users\Tessin\AppData\Roaming\Blackmagic Design\DaVinci Resolve\Fusion\Macros\Dateiname.setting“ gespeichert. Man kann sie im Nachhinein umbenennen und auch in den Steuerungsmöglichkeiten editieren.

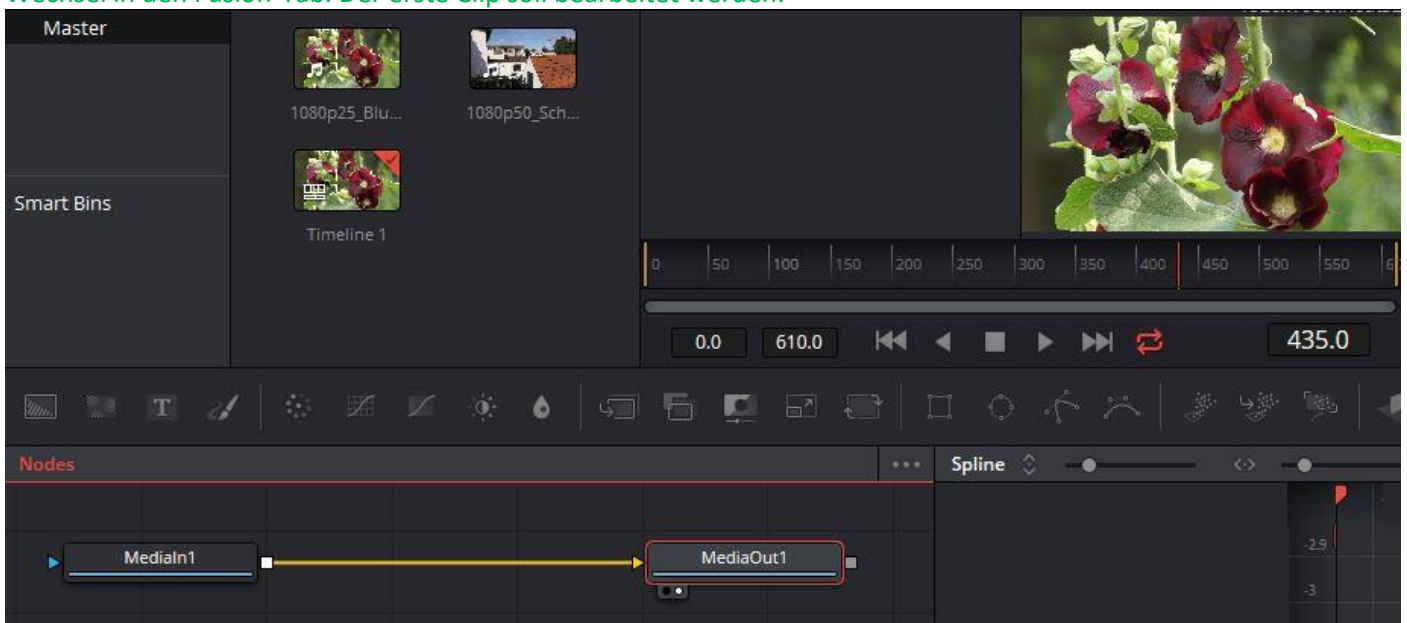
Edit-Tab

Ausgangspunkt. Zwei Clips sind geladen.



Fusion-Tab

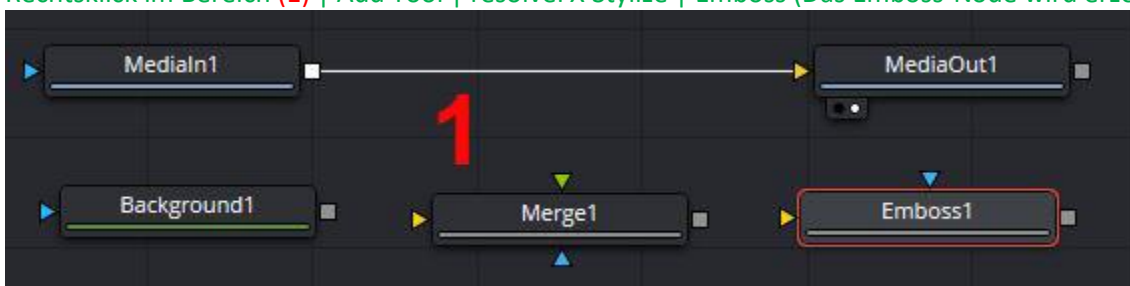
Wechsel in den Fusion-Tab. Der erste Clip soll bearbeitet werden.



Rechtsklick im Bereich (1) | Add Tool | Generator | Background. (Das Background-Node wird erzeugt)

CNTRL+Blank-Taste | Merge | Add (Das Merger-Node wird erzeugt)

Rechtsklick im Bereich (1) | Add Tool | resolveFX Stylize | Emboss (Das Emboss-Node wird erzeugt)



Einstellungen für Background:

Type: Vertical

Top

0.68 Hue, 0.657 Sat, 0.614 Value

Red: 0.242873, Green: 0.210602, Blue: 0.614, Alpha: 0.362

Bottom

0.0 Hue, 1.0 Sat, 0.0 Value

Red: 0.0, Green: 0.0, Blue: 0.0, Alpha: 0.118

Einstellungen für Emboss:

Emboss1

Emboss Style: Sobel

Channels

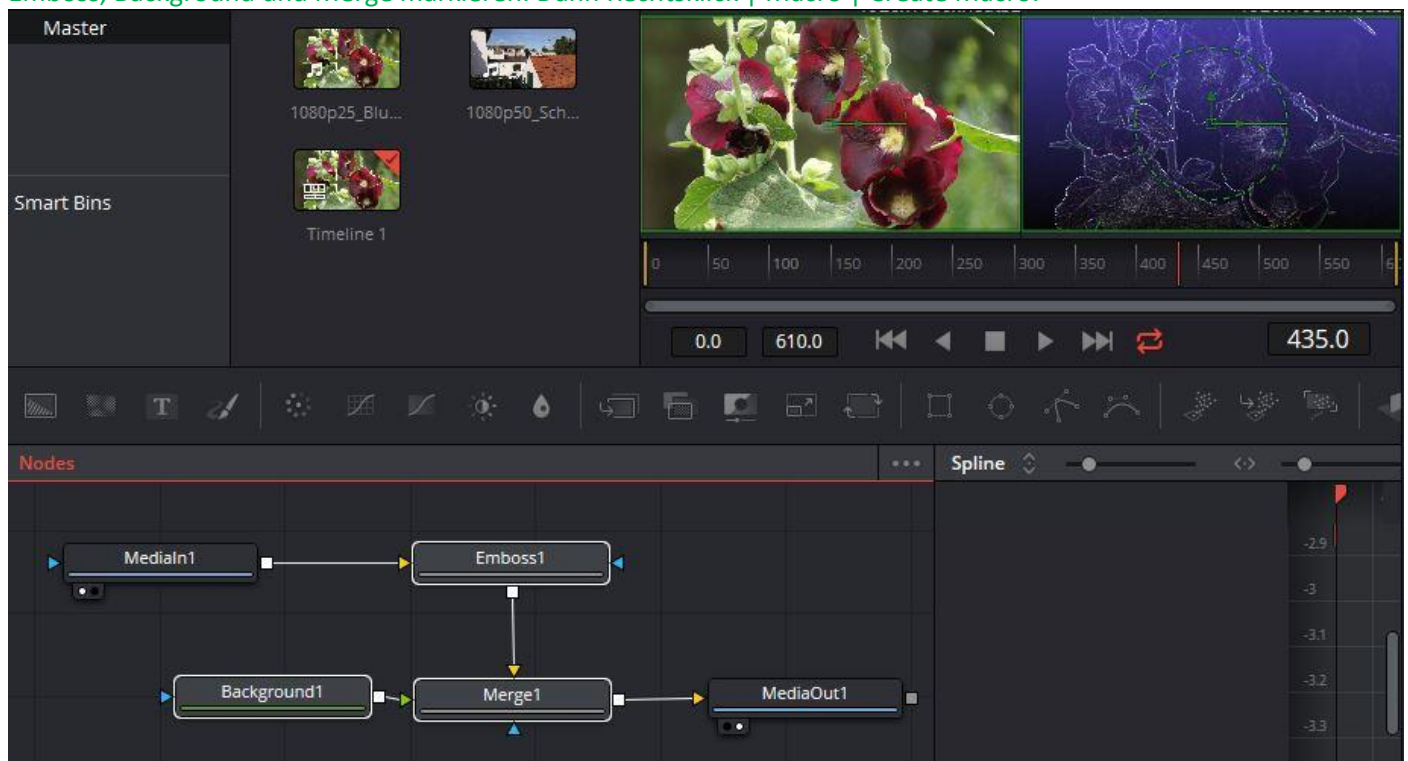
- Use Red Channel
- Use Green Channel
- Use Blue Channel

Global Blend

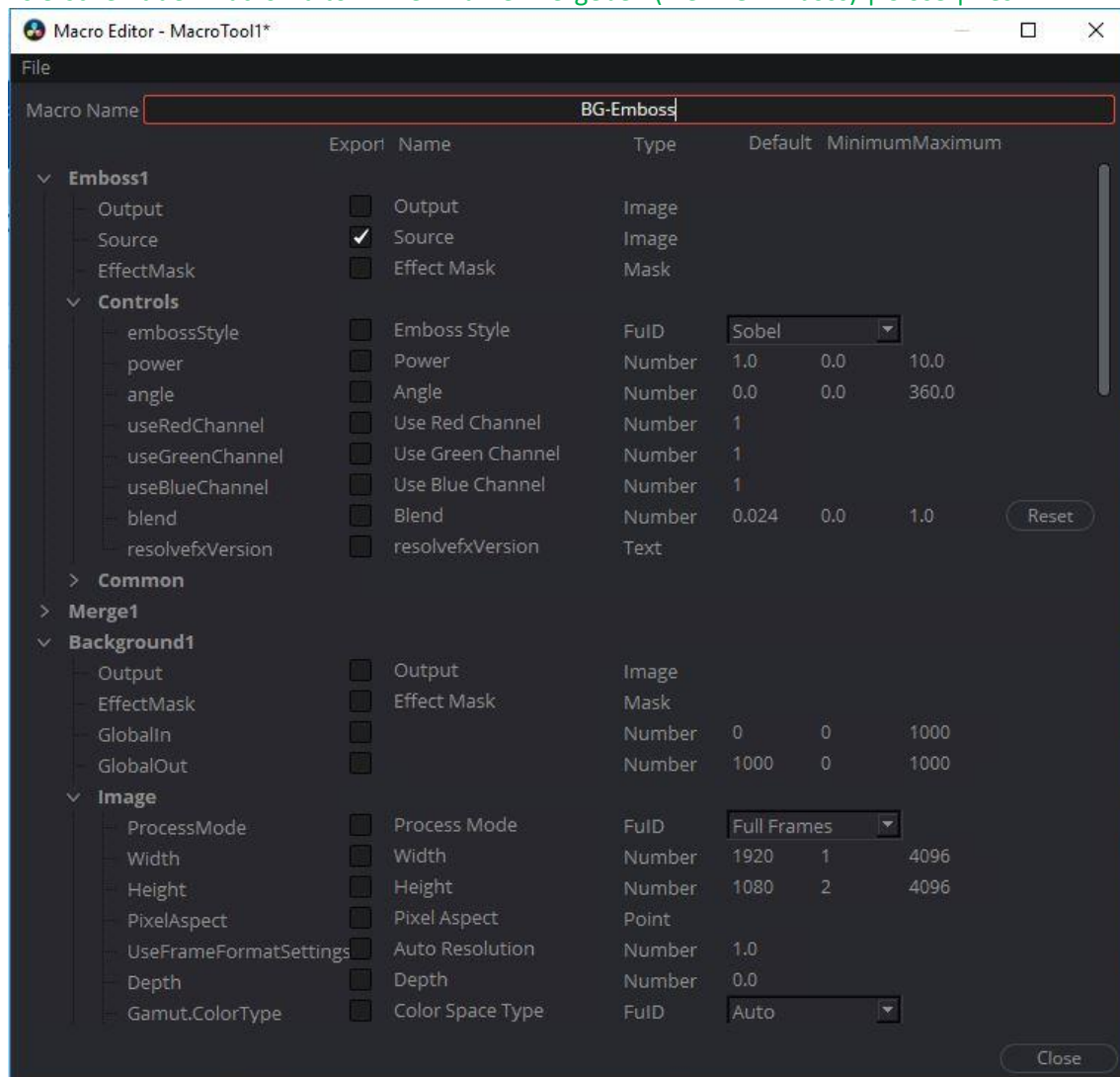
Blend: 0.024

Das Ganze dann so verbinden. Das Ergebnis ist bereits sichtbar.

Emboss, Background und Merge markieren. Dann Rechtsklick | Macro | Create Macro.



Es erscheint der Macro-Editor. Einen Namen vergeben (hier BG-Emboss) | Close | Yes



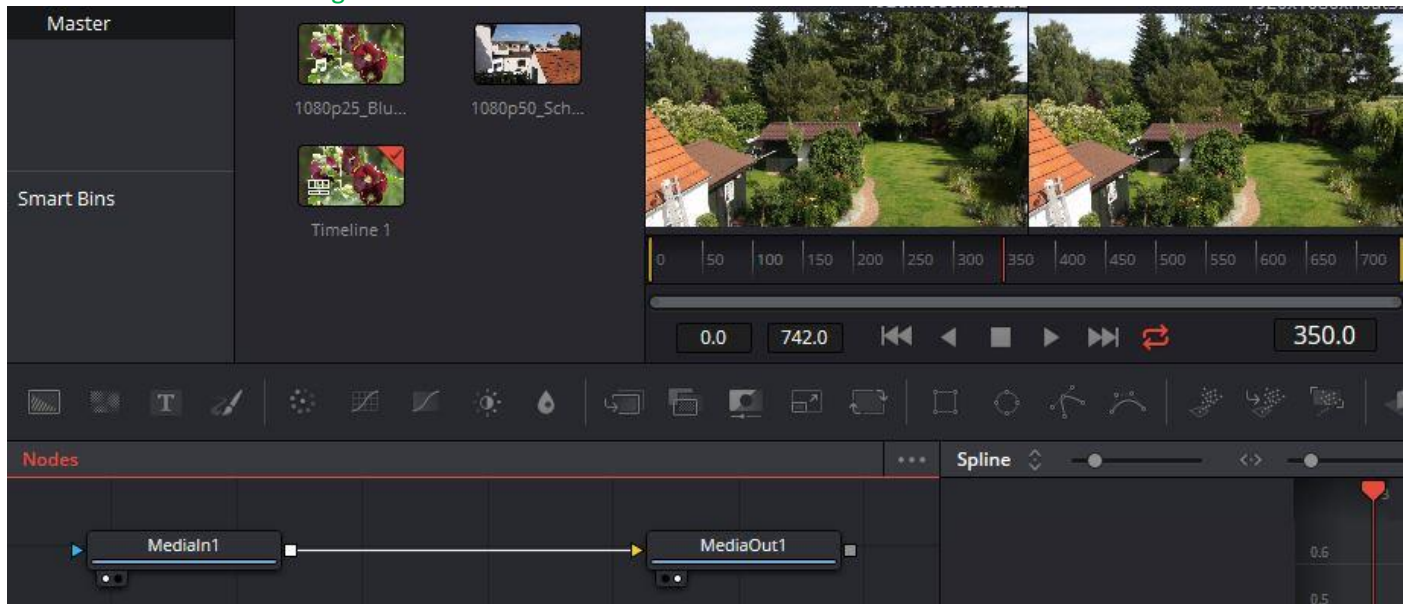
Das Macro ist gespeichert.

Edit-Tab

Den zweiten Clips auswählen.

Fusion-Tab

Hier soll nun das Macro eingesetzt werden.

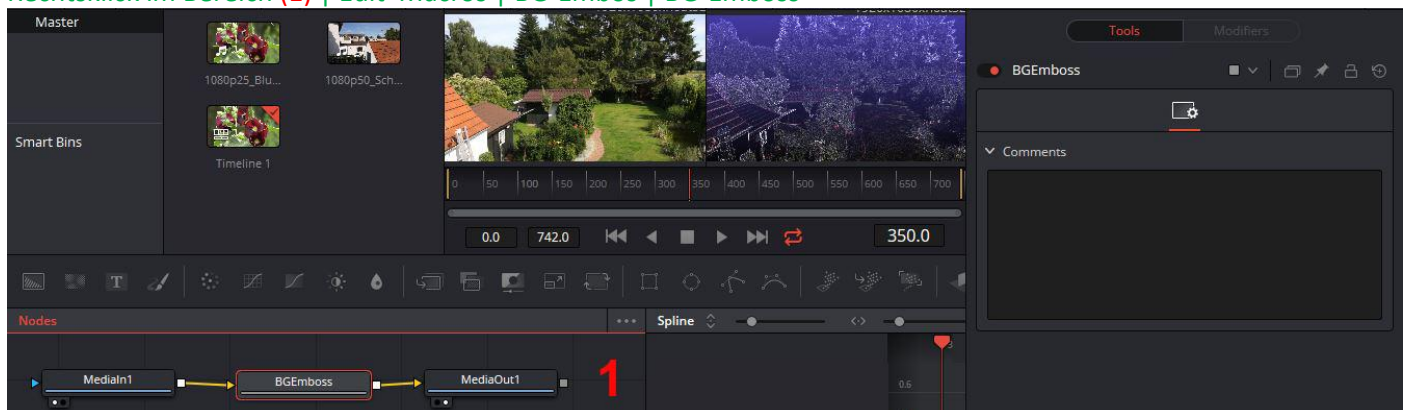


Rechtsklick im Bereich (1) | Add Tool | Macros | BG-Emboss

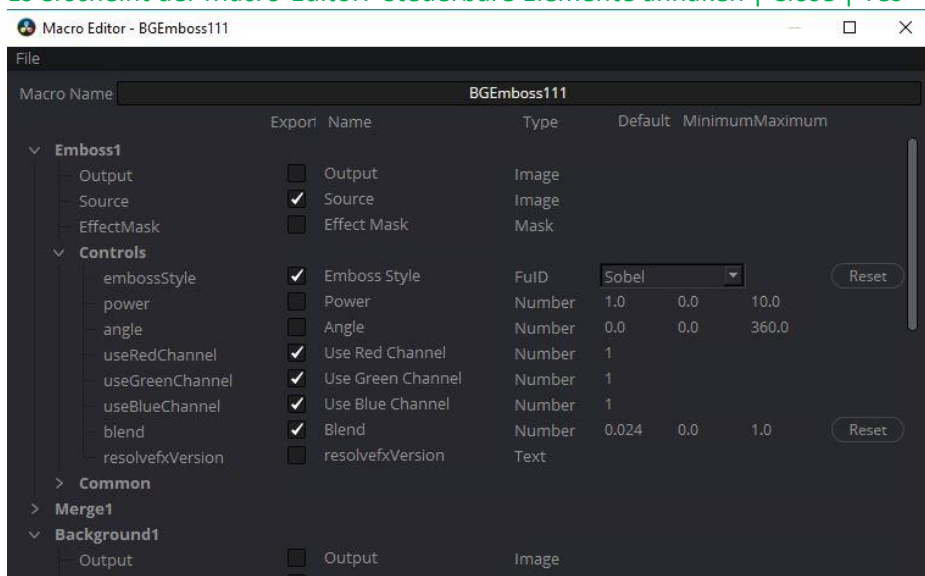
Das nun geladene Macro einfügen und verbinden.

Das Ergebnis ist sofort zu sehen. Leider lassen sich aber im Inspektor keinerlei Einstellungen durchführen. Das kann aber im Macroeditor geändert werden.

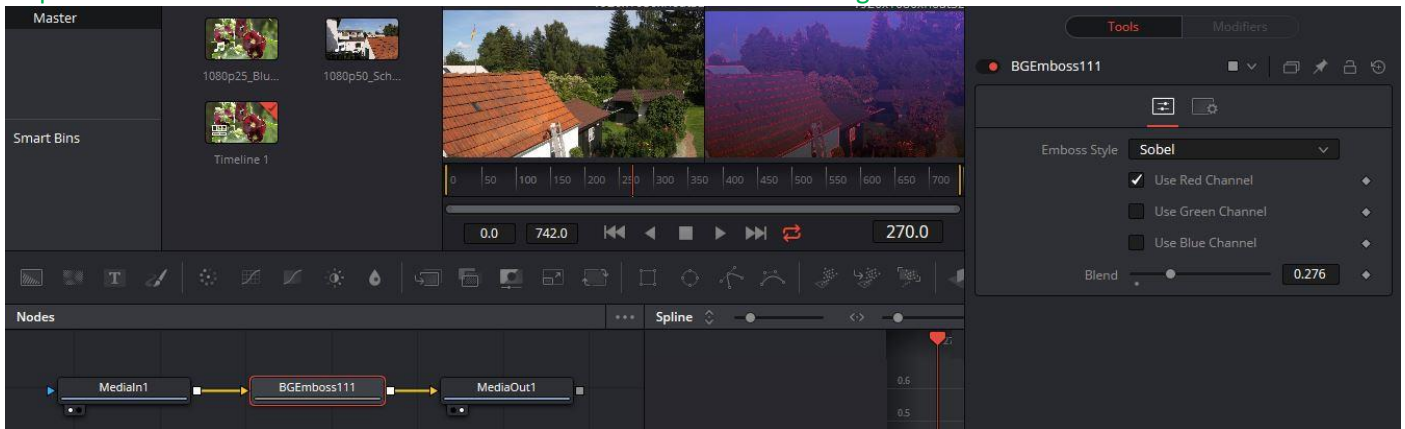
Rechtsklick im Bereich (1) | Edit Macros | BG-Embos | BG-Emboss



Es erscheint der Macro-Editor. Steuerbare Elemente anhängen | Close | Yes



Das Macro muss nach jeder Änderung neu geladen werden. Dann sind auch die geänderten Steuerelemente im Inspector sichtbar. Hier habe ich den Effekt nur auf den roten Kanal ausgewählt und den Blend-Mode verändert.



Das war vom Prinzip her schon alles.